



南海くまとり・つばさが丘

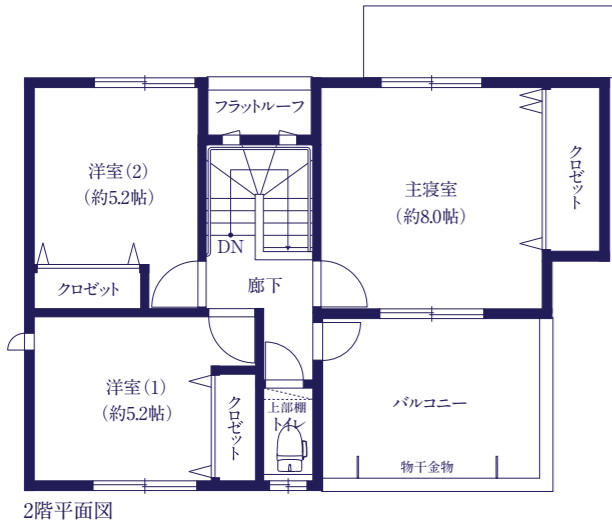


E2-13-5号邸 4LDK

- 敷地面積 / 184.52㎡(約55.81坪) ●1階床面積 / 54.65㎡
 - 延床面積 / 115.29㎡(約34.87坪) ●2階床面積 / 43.06㎡
- ※延床面積にボックスガレージ面積/17.58㎡を含む

- 太陽光パネル搭載*
 - 認定長期優良住宅
 - 耐震等級「最高3」取得
- ※詳しくは担当までお尋ね下さい。

分譲価額(税込) **2,640**万円



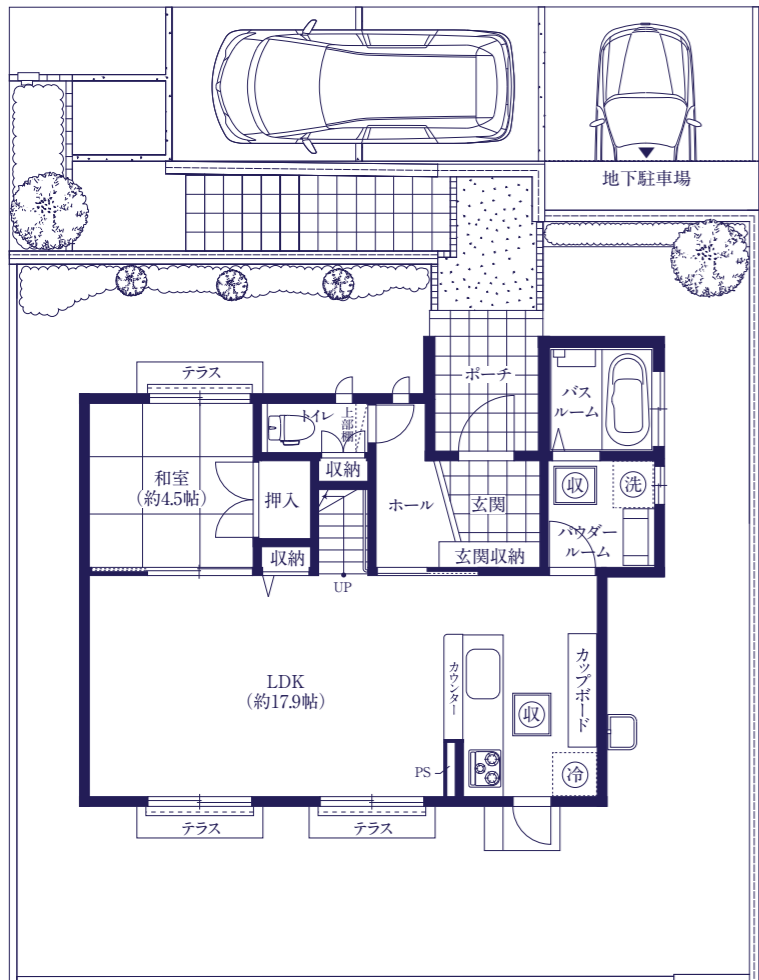
2階平面図



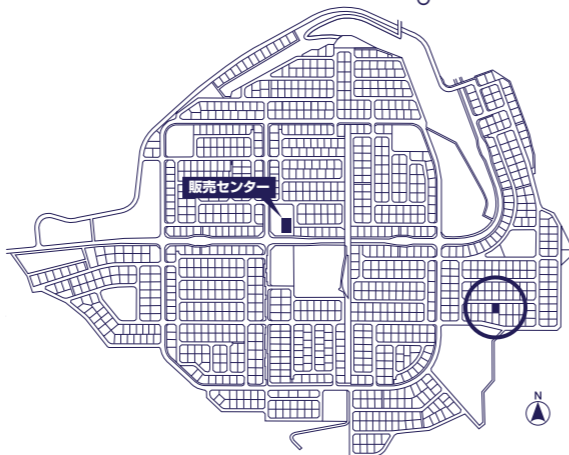
北立面図

- リビング階段を中心に配した、家族のコミュニケーションを育む住まい。
- 水まわりを直線で配置、行き来がしやすい家事動線を実現。
- 廊下からもアクセスできるバルコニーのある2面採光の主寝室には、ワイドなクロゼットを設置。
- 風雨や紫外線を遮りお車を保管、荷物置場にも最適な地下駐車場。

テラス越しの庭を望む
南面ワイドなLDKは明るく開放的な空間。



1階平面図



E2-13-5 設備・仕上表

太陽光パネル搭載*
※詳しくは担当までお尋ね下さい。

認定長期優良住宅

耐震等級「最高3」取得

■構造

基 礎	鉄筋コンクリート造	ベタ基礎
工 法	木造在来軸組工法	

■外部仕上

屋 根	平形スレート葺	
外 壁	化粧防火サイディング	
窓	アルミサッシ/ Low-Eペアガラス/ 網戸付	
雨 戸	シャッター雨戸(1F取り付け部分)	
玄 関 ド ア	アルミ製断熱玄関ドア(ビタットキー)	
桶	硬質塩ビ	
バルコニー	床: FRP防水カラートップ仕上、物干金物	
ポーチ	床: 300角タイル	

■内部仕上

	床	壁	天井	内部設備
玄 関	300角タイル	ビニールクロス	ビニールクロス	
ホー ル ・ 廊 下 (1階・2階)	カラーフロア	ビニールクロス	ビニールクロス	
L D	カラーフロア	ビニールクロス	ビニールクロス	
キ ッ チ ン	カラーフロア	ビニールクロス (流し廻りキッチンパネル)	ビニールクロス	システムキッチン・食器洗い乾燥機 カップボード・床下収納 浄水器付シングルレバー混合水栓
主 寝 室	カラーフロア	ビニールクロス	ビニールクロス	
洋 室	カラーフロア	ビニールクロス	ビニールクロス	
和 室	タタミ	ビニールクロス	ビニールクロス	
洗 面 (パウダールーム)	クッションフロア	ビニールクロス	ビニールクロス	床下収納、タオル掛け、三面鏡
浴 室 (バスルーム)	ユニットバス(16-16)			浴室暖房乾燥機(三乾王)
ト イ レ (1階・2階)	クッションフロア	ビニールクロス	ビニールクロス	上部棚
ク ロ ゼ ッ ト	カラーフロア	ビニールクロス	ビニールクロス	枕棚・ハンガーパイプ

■設備概要

電 気 設 備	分電盤(漏電ブレーカー付24回路)、照明器具(基本照明のみ)、TV配線(各居室・LD2ヶ所)、電話配線(各居室(空配線)・LD2ヶ所)、コンセント、エアコン専用コンセント(各居室・LD2ヶ所)、電子レンジ用E付コンセント、TVモニター付インターホン、防水コンセント(屋外3カ所)、EVコンセント(200V)
太陽光発電設備	太陽光パネル搭載量: 6.08kw(パワーコンディショナー、太陽光発電専用分電盤)
キ ッ チ ン 設 備	システムキッチン(浄水器付水栓・レンジフード・IHコンロ(両面焼グリル)・食器洗い乾燥機・引出し(ソフトクローズ付、ホーロー底板付))
衛 生 設 備	ユニットバス、洋風便器(1階・2階: 温水洗浄機付暖房便座)、洗面化粧台三面鏡900タイプ(ラクラクスマート水栓)
給 湯 設 備	4ヶ所給湯(洗面化粧台・流し台・食器洗い乾燥機・ユニットバス)エコキュート
そ の 他	白蟻防蟻工事・断熱工事(1階床下・開口部以外の外壁面・小屋裏天井面)、外構工事、外部給水栓(2ヶ所)

図面をご覧になる際のご注意

- 方位記号は、若干誤差が生じる場合があります。
- 外観・外構・植栽等は竣工時に実際に異なる場合があります。
- 和室、洋室等については1帖を1.62㎡として算出しております。
- 建物面積については、登記面積と多少の差が生じる場合があります。
- 仕様・設備等は、一部の建物(住戸)について変更のある場合があります。
- 一部の建物(住戸)について、施工上の理由および改良のため若干変更することがあります。
- 一部の建物(住戸)について、図面と実際において若干の施工誤差が生じる場合があります。

■南海くまとり・つばさが丘全体概要 ●所在地 / 大阪府泉南郡熊取町つばさが丘東2丁目12番4他 ●交通 / JR阪和線「熊取」駅下車バス約20分「つばさが丘中央」停留所下車徒歩4分 ●開発総面積 / 約64ha ●計画戸数 / 約1,300戸 ●施設・設備 / 関西電力、大阪ガス(都市ガス)、熊取町営水道、雨水・汚水分流方式(公共下水道)、公園他 ●地目 / 宅地 ●用途地域 / 第一種低層住居専用地域 ●建ぺい率 / 50% ●容積率 / 100% ●開発許可番号 / 大阪府指令開第22-488号(平成6年8月11日) ●工事完了済 ●私道負担 / なし ●道路 / 幅員約5.4m～約12.0m(アスファルト舗装、コンクリート舗装) ●給水負担金 / 142,550円(建物価額に含まれています。) ●土地売主(事業主) / 南海電気鉄道株式会社 大阪府知事(15)第3442号(一社)大阪府宅地建物取引業協会会員(公社)近畿地区不動産公正取引協議会加盟 〒556-8503 大阪市浪速区敷津東二丁目1番41号 電話 / 06-6644-7012 ●建物売主・販売提携(代理) / 南海不動産株式会社 国土交通大臣(4)第6144号(一社)大阪府宅地建物取引業協会会員(公社)和歌山県宅地建物取引業協会会員(公社)近畿地区不動産公正取引協議会加盟 〒556-0011 大阪市浪速区難波中二丁目7番2号 電話 / 06-6633-1085 ●その他 / 建築協定、緑地協定、地区計画等が制定されています。

■一戸建住宅分譲概要 ●敷地面積 / 184.52㎡ ●延床面積 / 115.29㎡ ●所在地 / 大阪府泉南郡熊取町つばさが丘東2丁目13番5 ●交通 / JR阪和線「熊取」駅下車バス約15分「つばさが丘中央」停留所下車徒歩4分 ●間取り / 4LDK ●構造・規模 / 木造在来軸組工法地上2階建 ●建築確認番号 / 第H30確認建築防大03429号(平成30年12月17日) ●販売価額(消費税等込) / 2,640万円 ●竣工時期 / 2019年7月上旬予定 ●入居時期 / 2019年8月末予定 ※先着順分譲のため売約済の場合はご容赦ください。お申し込みの際は、お申し込み証拠金10万円とご印鑑(認印)をお持ちください。 ※詳しくは係員におたずね下さい。 ●広告表示有効期限 / 20 年 月 日 ●本書記載の金額は全て消費税等が8%の場合のものです。税率が変更される場合、各金額は変更される可能性があります。予めご了承ください。

土地売主(事業主)

建物売主・販売提携(代理)

お問合せ先 / 南海くまとり・つばさが丘販売センター(午前9時～午後6時 / 火曜・水曜定休)



南海電鉄



南海不動産



0120-790-283

〒590-0444 大阪府泉南郡熊取町つばさが丘北2丁目14番1号