



南海くまとり・つばさが丘

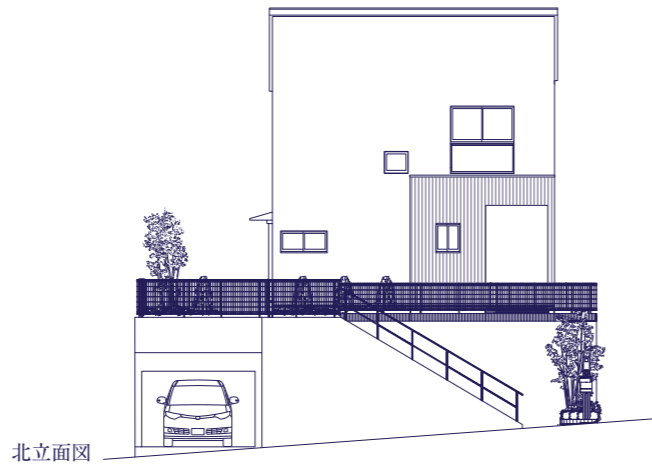
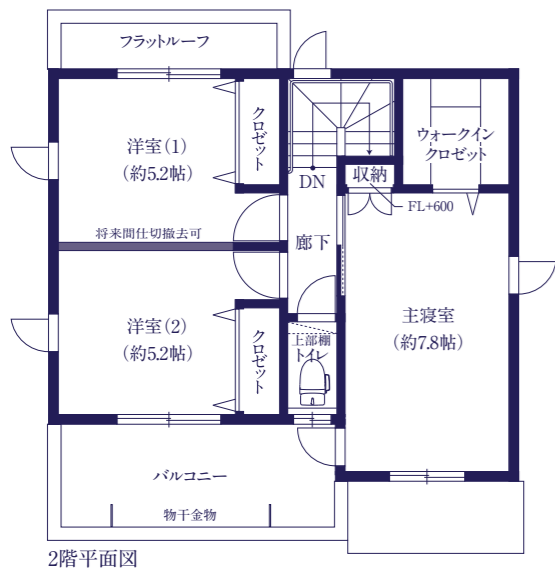
E2-12-4号邸 3LDK+タタミ+コーナー+WIC

- 敷地面積 / 188.79㎡(約57.10坪)
 - 1階床面積 / 52.99㎡
 - 延床面積 / 113.10㎡(約34.21坪)
 - 2階床面積 / 42.23㎡
- ※延床面積にボックスガレージ面積/17.88㎡を含む



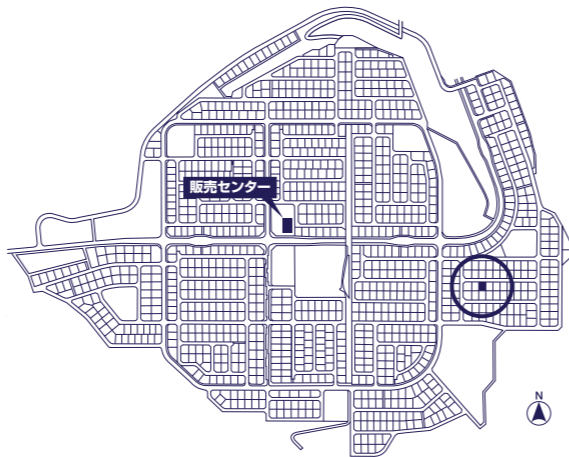
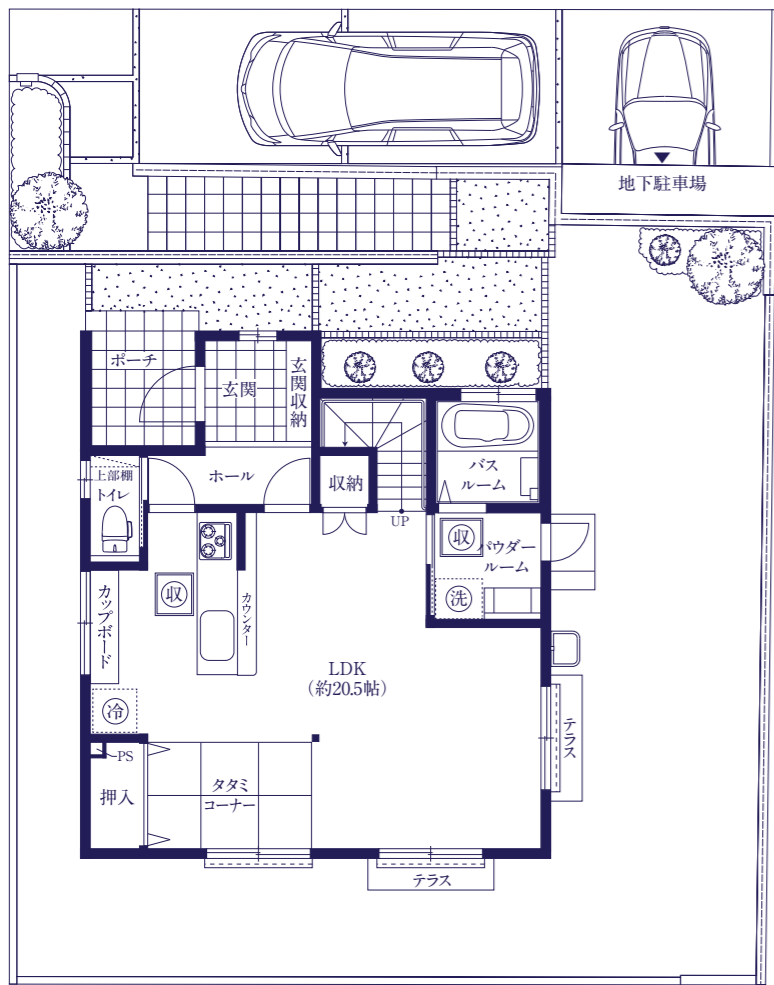
- 太陽光パネル搭載*
 - 認定長期優良住宅
 - 耐震等級「最高3」取得
- ※詳しくは担当までお尋ね下さい。

分譲価額(税込) **2,690**万円



- 様々な用途で使える畳コーナーとLDKを合わせて約20・5帖の広さを確保。
- リビング階段を中心に配した、家族のコミュニケーションを育む住まい。
- 2面採光、バルコニーのある主寝室には、大容量のウォークインクローゼットと収納を設置。
- 家族構成やライフスタイルの変化に対応する2階の洋室。
- 風雨や紫外線を遮りお車を保管、荷物置場にも最適な地下駐車場。

ホールからキッチンへ、リビングへ、暮らしの動線に工夫を凝らした住まい。



E2-12-4 設備・仕上表

太陽光パネル搭載*
※詳しくは担当までお尋ね下さい。

認定長期優良住宅

耐震等級「最高3」取得

■構造

基礎	鉄筋コンクリート造 ベタ基礎
工法	木造在来軸組工法

■外部仕上

屋根	平形スレート葺
外壁	化粧防火サイディング
窓	アルミサッシ/ Low-Eペアガラス/ 網戸付
雨戸	シャッター雨戸 (1F取り付け部分)
玄関ドア	アルミ製断熱玄関ドア (ビタットキー)
樋	硬質塩ビ
バルコニー	床: FRP防水カラートップ仕上、物干金物
ポーチ	床: 300角タイル

■内部仕上

	床	壁	天井	内部設備
玄関	300角タイル	ビニールクロス	ビニールクロス	
ホール・廊下 (1階・2階)	カラーフロア	ビニールクロス	ビニールクロス	
L D	カラーフロア	ビニールクロス	ビニールクロス	
キッチン	カラーフロア	ビニールクロス (流し廻りキッチンパネル)	ビニールクロス	システムキッチン・食器洗い乾燥機 カップボード・床下収納 浄水器付シングルレバー混合水栓
主寝室	カラーフロア	ビニールクロス	ビニールクロス	
洋室	カラーフロア	ビニールクロス	ビニールクロス	
和室	タタミ	ビニールクロス	ビニールクロス	
洗面 (パウダールーム)	クッションフロア	ビニールクロス	ビニールクロス	床下収納、タイル掛け、三面鏡
浴室 (バスルーム)	ユニットバス (16-16)			浴室暖房乾燥機 (三乾王)
トイレ (1階・2階)	クッションフロア	ビニールクロス	ビニールクロス	上部棚
クローゼット	カラーフロア	ビニールクロス	ビニールクロス	枕棚・ハンガーパイプ

■設備概要

電気設備	分電盤 (漏電ブレーカー付24回路)、照明器具 (基本照明のみ)、TV配線 (各居室・LD2ヶ所)、電話配線 (各居室 (空配線)・LD2ヶ所)、コンセント、エアコン専用コンセント (各居室・LD2ヶ所)、電子レンジ用E付コンセント、TVモニター付インターホン、防水コンセント (屋外3カ所)、EVコンセント (200V)
太陽光発電設備	太陽光パネル搭載量: 6.38kw (パワーコンディショナー、太陽光発電専用分電盤)
キッチン設備	システムキッチン (浄水器付水栓・レンジフード・IHコンロ (両面焼グリル)・食器洗い乾燥機・引出し (ソフトクローズ付、ホーロー底板付))
衛生設備	ユニットバス、洋風便器 (1階・2階: 温水洗浄機付暖房便座)、洗面化粧台三面鏡900タイプ (ラクラクスマート水栓)
給湯設備	4ヶ所給湯 (洗面化粧台・流し台・食器洗い乾燥機・ユニットバス) エコキュート
その他	白蟻防蟻工事・断熱工事 (1階床下・開口部以外の外壁面・小屋裏天井面)、外構工事、外部給水栓 (2ヶ所)

図面をご覧になる際のご注意

- 方位記号は、若干誤差が生じる場合があります。
- 外観・外構・植栽等は竣工時に実際と異なる場合があります。
- 和室、洋室等については1帖を1.62㎡として算出してあります。
- 建物面積については、登記面積と多少の差が生じる場合があります。
- 仕様・設備等は、一部の建物 (住戸) について変更のある場合があります。
- 一部の建物 (住戸) について、施工上の理由および改良のため若干変更することがあります。
- 一部の建物 (住戸) について、図面と実際において若干の施工誤差が生じる場合があります。

■南海くまとり・つばさが丘全体概要 ●所在地 / 大阪府泉南郡熊取町つばさが丘東2丁目12番4号 ●交通 / JR阪和線「熊取」駅下車バス約20分「つばさが丘中央」停留所下車徒歩4分 ●開発総面積 / 約64ha ●計画戸数 / 約1,300戸 ●施設・設備 / 関西電力、大阪ガス (都市ガス)、熊取町水道、雨水・汚水分流方式 (公共下水道)、公園他 ●地目 / 宅地 ●用途地域 / 第一種低層住居専用地域 ●建ぺい率 / 50% ●容積率 / 100% ●開発許可番号 / 大阪府指令開第22-488号 (平成6年8月11日) ●工事完了済 ●私道負担 / なし ●道路 / 幅員約5.4m～約12.0m (アスファルト舗装、コンクリート舗装) ●給水負担金 / 142,550円 (建物価額に含まれています。) ●土地売主 (事業主) / 南海電気鉄道株式会社 大阪府知事 (15) 第3442号 (一社) 大阪府宅地建物取引業協会会員 (公社) 近畿地区不動産公正取引協議会加盟 〒556-8503 大阪市浪速区敷津東二丁目1番41号 電話 / 06-6644-7012 ●建物売主・販売提携 (代理) / 南海不動産株式会社 国土交通大臣 (4) 第6144号 (一社) 大阪府宅地建物取引業協会会員 (公社) 和歌山県宅地建物取引業協会会員 (公社) 近畿地区不動産公正取引協議会加盟 〒556-0011 大阪市浪速区難波中二丁目7番2号 電話 / 06-6633-1085 ●その他 / 建築協定、緑地協定、地区計画等が制定されています。

■一戸建住宅分譲概要 ●敷地面積 / 188.79㎡ ●延床面積 / 113.10㎡ ●所在地 / 大阪府泉南郡熊取町つばさが丘東2丁目12番4号 ●交通 / JR阪和線「熊取」駅下車バス約15分「つばさが丘中央」停留所下車徒歩4分 ●間取り / 3LDK ●構造・規模 / 木造在来軸組工法地上2階建 ●建築確認番号 / 第H30確認建築防大03430号 (平成30年12月17日) ●販売価額 (消費税等込) / 2,690万円 ●竣工時期 / 2019年7月上旬予定 ●入居時期 / 2019年8月下旬予定 ※先着順分譲のため売却済の場合はご容赦ください。お申し込みの際は、お申し込み証拠金10万円とご印鑑 (認印) をお持ちください。 ※詳しくは係員におたずね下さい。 ●広告表示有効期限 / 20 年 月 日 ※本書記載の金額は全て消費税等が8%の場合のものです。税率が変更された場合、各金額は変更される可能性があります。予めご了承ください。

土地売主 (事業主)

建物売主・販売提携 (代理)

お問合せ先 / 南海くまとり・つばさが丘販売センター (午前9時～午後6時 / 火曜・水曜定休)

南海電鉄 **南海不動産** **0120-790-283**

〒590-0444 大阪府泉南郡熊取町つばさが丘北2丁目14番1号