



南海くまどり・つばさが丘

NANKAI

E2-11-7号邸 4LDK

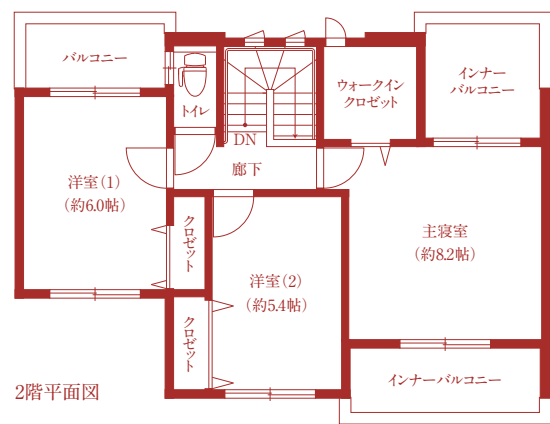
●敷地面積 / 186.08㎡(約56.28坪) ●1階床面積 / 57.96㎡
●延床面積 / 121.76㎡(約36.80坪) ●2階床面積 / 45.95㎡
※延床面積にボックスガレージ面積 / 17.76㎡を含む

全居室明るい南向き、収納スペースも充実した住まい。

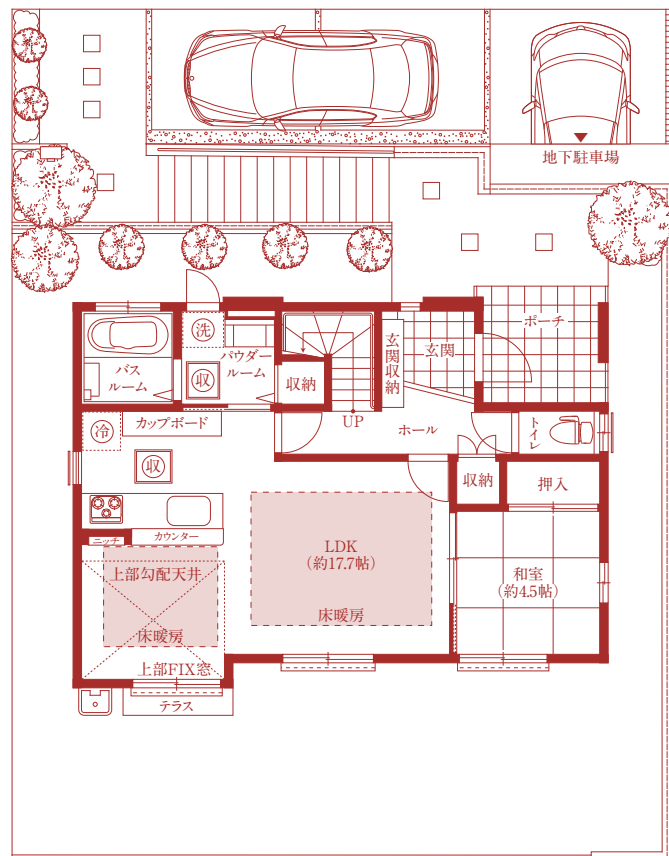
- 南向きの明るいリビング・ダイニング、和室の間仕切りを開ければ広々とした空間に。
- 水回りを集約し家事動線に配慮、パウダールームに大型の収納スペースを確保。
- 地下駐車場は風雨・紫外線を遮りお車を保管、またちょっとした荷物置場にも最適。



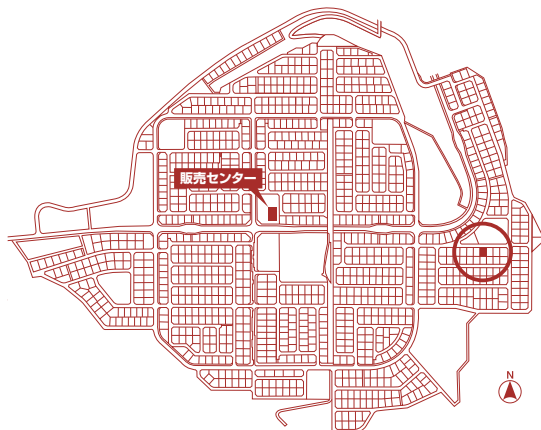
北立面図



2階平面図



1階平面図



認定長期優良住宅 E2-11-7号邸 設備・仕上表

■構造

基礎	鉄筋コンクリート造	ベタ基礎
土台	集成材105角	
通し柱	集成材120角	
管柱	集成材105角	
隅柱	集成材120角	
軒裏	スラグ石膏板	

■外部仕上

屋根	化粧防火サイディング
外壁	化粧防火サイディング
窓	アルミサッシ/ペアガラス/網戸付
雨戸	シャッター雨戸(取り付け場合)
玄関ドア	アルミ製断熱玄関ドア
樋	硬質塩ビ
バルコニー	床:FRP防水カラートップ仕上
ポーチ	床:300角タイル

■内部仕上

	床	壁	天井	内部設備
玄関	300角タイル	ビニールクロス	ビニールクロス	
ホール・廊下(1階・2階)	カラーフロア	ビニールクロス	ビニールクロス	
L D	カラーフロア	ビニールクロス	ビニールクロス	床暖房・ガスBOXコック
キッチン	カラーフロア	ビニールクロス(流し廻りキッチンパネル)	ビニールクロス	システムキッチン・食器洗い乾燥機 カップボード・床下収納
主寝室	カラーフロア	ビニールクロス	ビニールクロス	
洋室	カラーフロア	ビニールクロス	ビニールクロス	
和室	タタミ	ビニールクロス	ビニールクロス	ガスBOXコック
洗面(パウダールーム)	クッションフロア	ビニールクロス	ビニールクロス	床下収納
浴室(バスルーム)	ユニットバス(16-16)			暖房換気乾燥機
トイレ(1階・2階)	クッションフロア	ビニールクロス	ビニールクロス	上部棚
クローゼット	カラーフロア	ビニールクロス	ビニールクロス	枕棚・ハンガーパイプ

■設備概要

電気設備	分電盤(漏電ブレーカー付20回路)、照明器具(基本照明のみ)、TV配線(各居室・LD)、電話配線(各居室・LD)コンセント、クーラー専用コンセント(各居室・LD)、電子レンジ用E付コンセント、ハンズフリーカラーテレビドアホン防水コンセント(屋外2カ所)
キッチン設備	システムキッチン(浄水器付水栓・レンジフード・ガラスストップコンロ(両面焼グリル)・引出し(スライドストッカー))
衛生設備	ユニットバス、洋風便器(1階・2階:温水洗浄機付暖房便座)、洗面化粧台三面鏡900タイプ(シングルレバーシャワー水栓)
給湯設備	4ヶ所給湯(洗面化粧台・流し台・食器洗い乾燥機・ユニットバス)エコジョーズ
その他	白蟻防蟻工事・断熱工事(1階床下・開口部以外の外壁面・小屋裏天井面)、外構工事、外部給水栓(2ヶ所)

図面をご覧になる際のご注意

- 方位記号は、若干誤差が生じる場合があります。
- 外観・外構・植栽等は竣工時に実際に異なる場合があります。
- 和室、洋室等については1帖を1.65㎡として算出しております。
- 建物面積については、登記面積と多少の差が生じる場合があります。
- 仕様・設備等は、一部の建物(住戸)について変更のある場合があります。
- 一部の建物(住戸)について、施工上の理由および改良のため若干変更することがあります。
- 一部の建物(住戸)について、図面と実際において若干の施工誤差が生じる場合があります。

■南海くまどり・つばさが丘全体概要●所在地/大阪府泉南郡熊取町つばさが丘東2丁目11番7●交通/JR阪和線「熊取」駅下車徒歩約15分「つばさが丘中央」停留所下車徒歩3分●開発総面積/約64ha●計画戸数/約1,300戸●施設・設備/関西電力、大阪ガス(都市ガス)、熊取町営水道、雨水・汚水分流方式(公共下水道)、公園他●地目/宅地●用途地域/第一種低層住居専用地域●建ぺい率/50%●容積率/100%●開発許可番号/大阪府指令第22-488号(平成6年8月11日)●工事完了済●私道負担/なし●道路/幅員約5.4m~約12.0m(アスファルト舗装、コンクリート舗装)●給水負担金/142,550円(建物価額に含まれています。)●土地売主(事業主)/南海電気鉄道株式会社大阪府知事(14)第3442号(一社)大阪府宅地建物取引業協会会員(公社)近畿地区不動産公正取引協議会加盟 〒556-8503 大阪市浪速区敷津東二丁目1番41号 TEL.06-6644-7012●建物売主:販売提携(代理)/南海不動産株式会社国土交通大臣(3)第6144号(一社)大阪府宅地建物取引業協会会員(公社)近畿地区不動産公正取引協議会加盟 〒556-0011 大阪市浪速区難波中2丁目7番2号 TEL.06-6633-1085●その他/建築協定、緑地協定、地区計画等が制定されています。■分譲住宅概要●敷地面積/186.08㎡●延床面積/121.76㎡●建物構造/木造軸組工法●建築確認番号/第H28確認建築防大00242号(平成28年4月22日)●建物竣工時期/平成28年9月下旬●入居時期/平成28年10月上旬●販売価額(消費税等込)/2,680万円※先着順分譲のため売却済の場合はご容赦ください。お申し込みの際は、お申し込み証拠金10万円とご印鑑(認印)をお持ちください。※詳しくは係員におたずね下さい。●広告表示有効期限/平成 年 月 日

土地売主(事業主)

建物売主・販売提携(代理)

お問合せ先/南海くまどり・つばさが丘販売センター(午前9時~午後6時/火曜・水曜定休)



南海電鉄



南海不動産



0120-790-283

〒590-0444 大阪府泉南郡熊取町つばさが丘北2丁目14番1号