



南海くまどり・つばさが丘

NANKAI

E2-11-6号邸 4LDK

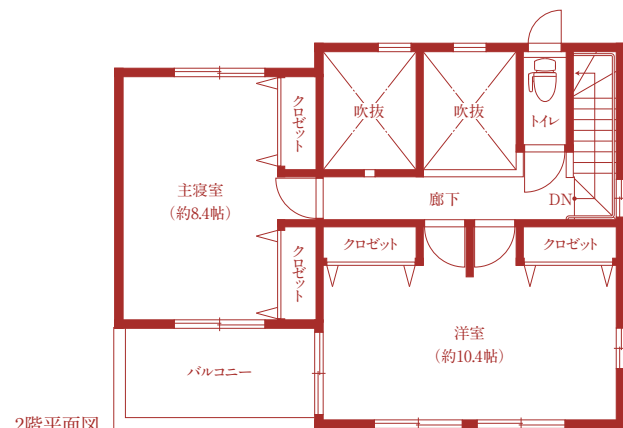
●敷地面積 / 186.06㎡(約56.28坪) ●1階床面積 / 60.45㎡
●延床面積 / 123.75㎡(約37.43坪) ●2階床面積 / 45.54㎡
※延床面積にボックスガレージ面積 / 17.76㎡を含む

全居室明るい南向き、暮らしやすさにこだわった住まい。

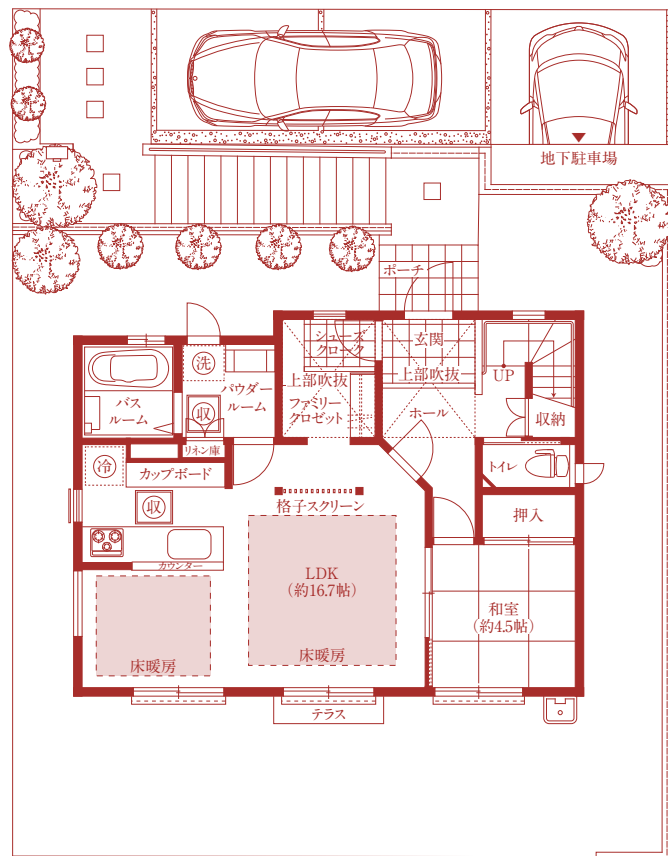
- 約10.4帖の洋室は間仕切りを設けて2部屋に対応可能、主寝室も約8.4帖の広さを確保。
- 家事動線を考慮し水回りを集約、玄関横にファミリークロゼットを設けるなど利便性に配慮。
- 地下駐車場は風雨・紫外線を遮りお車を保管、またちょっとした荷物置場にも最適。



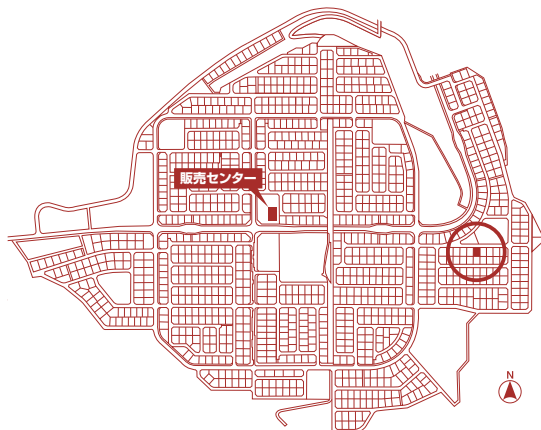
北立面図



2階平面図



1階平面図



認定長期優良住宅 E2-11-6号邸 設備・仕上表

■構造

基礎	鉄筋コンクリート造	ベタ基礎
土台	集成材105角	
通し柱	集成材120角	
管柱	集成材105角	
隅柱	集成材120角	
軒裏	スラグ石膏板	

■外部仕上

屋根	化粧防火サイディング
外壁	化粧防火サイディング
窓	アルミサッシ／ペアガラス／網戸付
雨戸	シャッター雨戸(取り付け場合)
玄関ドア	アルミ製断熱玄関ドア
樋	硬質塩ビ
バルコニー	床：FRP防水カラートップ仕上
ポーチ	床：300角タイル

■内部仕上

	床	壁	天井	内部設備
玄関	300角タイル	ビニールクロス	ビニールクロス	
ホール・廊下(1階・2階)	カラーフロア	ビニールクロス	ビニールクロス	
L D	カラーフロア	ビニールクロス	ビニールクロス	床暖房・ガスBOXコック
キッチン	カラーフロア	ビニールクロス (流し廻りキッチンパネル)	ビニールクロス	システムキッチン・食器洗い乾燥機 カップボード・床下収納
主寝室	カラーフロア	ビニールクロス	ビニールクロス	
洋室	カラーフロア	ビニールクロス	ビニールクロス	
和室	タタミ	ビニールクロス	ビニールクロス	ガスBOXコック
洗面(パウダールーム)	クッションフロア	ビニールクロス	ビニールクロス	床下収納
浴室(バスルーム)		ユニットバス(16-16)		暖房換気乾燥機
トイレ(1階・2階)	クッションフロア	ビニールクロス	ビニールクロス	上部棚
クロゼット	カラーフロア	ビニールクロス	ビニールクロス	枕棚・ハンガーパイプ

■設備概要

電気設備	分電盤(漏電ブレーカー付20回路)、照明器具(基本照明のみ)、TV配線(各居室・LD)、電話配線(各居室・LD)コンセント、クーラー専用コンセント(各居室・LD)、電子レンジ用E付コンセント、ハンズフリーカラーテレビドアホン防水コンセント(屋外2カ所)
キッチン設備	システムキッチン(浄水器付水栓・レンジフード・ガラストップコンロ(両面焼グリル)・引出し(スライドストッカー))
衛生設備	ユニットバス、洋風便器(1階・2階：温水洗浄機付暖房便座)、洗面化粧台三面鏡900タイプ(シングルレバーシャワー水栓)
給湯設備	4ヶ所給湯(洗面化粧台・流し台・食器洗い乾燥機・ユニットバス)エコジョーズ
その他	白蟻防蟻工事・断熱工事(1階床下・開口部以外の外壁面・小屋裏天井面)、外構工事、外部給水栓(2ヶ所)

図面をご覧になる際のご注意

- 方位記号は、若干誤差が生じる場合があります。
- 外観・外構・植栽等は竣工時に実際と異なる場合があります。
- 和室、洋室等については1帖を1.65㎡として算出しております。
- 建物面積については、登記面積と多少の差が生じる場合があります。
- 仕様・設備等は、一部の建物(住戸)について変更のある場合があります。
- 一部の建物(住戸)について、施工上の理由および改良のため若干変更することがあります。
- 一部の建物(住戸)について、図面と実際において若干の施工誤差が生じる場合があります。

■南海くまどり・つばさが丘全体概要●所在地／大阪府泉南郡熊取町つばさが丘東2丁目11番6●交通／JR阪和線「熊取」駅下車徒歩約15分「つばさが丘中央」停留所下車徒歩3分●開発総面積／約64ha●計画戸数／約1,300戸●施設・設備／関西電力、大阪ガス(都市ガス)、熊取町営水道、雨水・汚水分流方式(公共下水道)、公園他●地目／宅地●用途地域／第一種低層住居専用地域●建ぺい率／50%●容積率／100%●開発許可番号／大阪府指令第22-488号(平成6年8月11日)●工事完了済●私道負担／なし●道路／幅員約5.4m～約12.0m(アスファルト舗装、コンクリート舗装)●給水負担金／142,550円(建物価額に含まれています。)●土地売主(事業主)／南海電気鉄道株式会社大阪府知事(14)第3442号(一社)大阪府宅地建物取引業協会会員(公社)近畿地区不動産公正取引協議会加盟 〒556-8503 大阪市浪速区敷津東二丁目1番41号 TEL.06-6644-7012●建物売主・販売提携(代理)／南海不動産株式会社国土交通大臣(3)第6144号(一社)大阪府宅地建物取引業協会会員(公社)近畿地区不動産公正取引協議会加盟 〒556-0011 大阪市浪速区難波中2丁目7番2号 TEL.06-6633-1085●その他／建築協定、緑地協定、地区計画等が制定されています。■分譲住宅概要●敷地面積／186.06㎡●延床面積／123.75㎡●建物構造／木造軸組工法●建築確認番号／第H28確認建築防大00243号(平成28年4月22日)●建物竣工時期／平成28年10月下旬●入居時期／平成28年11月上旬●販売価額(消費税等込)／2,720万円※先着順分譲のため売却済の場合はご容赦ください。お申し込みの際は、お申し込み証拠金10万円とご印鑑(認印)をお持ちください。※詳しくは係員におたずね下さい。●広告表示有効期限／平成 年 月 日

土地売主(事業主)

建物売主・販売提携(代理)

お問合せ先／南海くまどり・つばさが丘販売センター(午前9時～午後6時／火曜・水曜定休)



南海電鉄



南海不動産



0120-790-283

〒590-0444 大阪府泉南郡熊取町つばさが丘北2丁目14番1号